

KI IN DER MICE-INDUSTRIE



**WIE KÜNSTLICHE INTELLIGENZ
DIE EVENT EXPERIENCE
REVOLUTIONIEREN WIRD**

EINE KOOPERATION DER
IMEX GROUP MIT VOK DAMS
NOVEMBER 2023

imEX
VOK DAMS.

Inhaltsverzeichnis

1.	VORWORT	3
1.1	Von Frankenstein bis ChatGPT – ein Blick zurück in die Zukunft	4
2.	ENDE DER MENSCHHEIT ODER NACHHALTIGE INNOVATION?	6
2.1	Jobkiller oder Wachstumschance?	6
2.2	Künstliche Intelligenz als Teil einer nachhaltigen Zukunft	7
2.3	Datenschutz und Sicherheit	8
3.	KÜNSTLICHE INTELLIGENZ MEETS EVENTMANAGEMENT	9
3.1	Die kreative Revolution	9
3.2	Neue Dimensionen der Visualisierung	10
3.3	Next Level Experience dank intelligentem Teilnehmermanagement	11
3.4	The Power of Data	12
3.5	How to Start: 5 KI-Prompts	13
3.6	AI drives LIVE	14
4.	IN A NUTSHELL	15

1. Vorwort



<https://www.pexels.com/de-de/foto/person-halt-silber-kettenglied-armband-6153739/>

In den sozialen Medien erlebt man momentan einen regelrechten KI-Hype! Alle sind fasziniert von den Möglichkeiten, die künstliche Intelligenz bietet - und das ist auch kein Wunder. Denn in den kommenden Jahren wird KI zum unverzichtbaren Werkzeug der Eventplanung avancieren. KI zu ignorieren oder an den Rand zu drängen, wäre so, als hätte man das Internet in den 1990er Jahren als eine launische Modeerscheinung abgetan. KI wird sich durchsetzen und einen großen Einfluss darauf haben, wie wir Live-Events kreieren, produzieren und durchführen.

Schon seit einiger Zeit ist KI in unterschiedlichster Form präsent: Jeder Algorithmus ist im Grunde genommen künstliches Lernen/Intelligenz. Man muss nur einen Blick auf die beeindruckenden Fortschritte bei Online-Übersetzungsanwendungen werfen, um zu erkennen, dass der Geist in der Maschine wahrhaftig entfesselt wurde.

In diesem Whitepaper nehmen wir dich mit auf eine spannende Reise durch die Geschichte der KI, den aktuellen Stand der Technologie und die vielversprech-

ende Zukunft. Wir erkunden die großen Chancen und Herausforderungen, die KI für das Live-Marketing bereithält, und präsentieren dir hilfreiche Empfehlungen, wie KI-Tools in jedem Schritt des Eventplanungsprozesses einen erheblichen Mehrwert schaffen können.

Trotz der Weltuntergangsdämonen, die uns weismachen wollen, dass eine empfindungsfähige KI am nächsten Montag die Welt zerstören wird, begrüßen wir die Chancen, die KI bietet, und laden dich ein, dasselbe zu tun. Wir ignorieren nicht die potenziellen Risiken, die KI mit sich bringt, und werden diese Aspekte in diesem Whitepaper ebenfalls behandeln. Die meisten Innovationen und Technologien können leider auch für schlechte Zwecke eingesetzt werden, aber das sollte uns nicht davon abhalten, all das Gute zu erforschen, das man mit diesen Technologien tun kann.

Gerne erkunden wir mit dir die Möglichkeiten die KI für deine kommenden Live-Marketing Aktivitäten zu nutzen.

1.1 Von Frankenstein bis ChatGPT – ein Blick zurück in die Zukunft



[https://commons.wikimedia.org/wiki/File:Frankenstein%27s_monster_\(Boris_Karloff\).jpg](https://commons.wikimedia.org/wiki/File:Frankenstein%27s_monster_(Boris_Karloff).jpg)

Die Geschichte der Künstlichen Intelligenz (KI) lässt sich auf gewisse Weise mit Mary Shelleys berühmtem Roman "Frankenstein" in Verbindung bringen. Ähnlich wie Dr. Frankenstein, der eine künstliche Kreatur erschuf, haben Wissenschaftler:innen und Forscher:innen seit langem den Traum verfolgt, menschenähnliche Maschinen zu erschaffen. Doch bevor wir uns der Geschichte der KI zuwenden, müssen wir zunächst klären, was genau KI ist. Im Laufe der Zeit haben sich zahlreiche Definitionen entwickelt, da die KI ein vielschichtiges und sich ständig weiterentwickelndes Feld ist. Eine davon besagt, dass KI die Fähigkeit von Computern oder Robotern ist, Aufgaben zu lösen, die normalerweise mit den höheren intellektuellen Fähigkeiten von Menschen in Verbindung gebracht werden (vgl. Ertel, 2016). Elaine Rich präzisiert dies und beschreibt KI als das Studium, wie man Computer dazu bringt, Dinge zu tun, in denen Menschen im Moment überlegen sind (vgl. ebd.).

Der Weg zur KI-Forschung, wie wir sie heute kennen, wurde erst in den 1950er Jahren mit dem Aufkommen des Turing-Tests und der Dartmouth-Konferenz geebnet (vgl. Buxmann et al., 2021). Alan Turing, ein britischer Mathematiker und Informatiker, stellte 1950 den berühmten Turing-Test vor, der darauf abzielte, festzustellen, ob eine Maschine in der Lage ist, intelligentes Verhalten zu zeigen, das von einem Menschen nicht zu unterscheiden ist. Der Informatiker

und Mathematiker John McCarthy prägte 1956 den Begriff "Künstliche Intelligenz" und organisierte die berühmte Dartmouth-Konferenz, die als Geburtsstunde der KI-Forschung gilt. In den folgenden Jahren wurden viele Grundkonzepte und Algorithmen entwickelt, darunter der Logic Theorist von Allen Newell und Herbert A. Simon, ein Programm, das mathematische Theoreme beweisen konnte (vgl. Ertel, 2016).

In den 1960er und 1970er Jahren gab es hohe Erwartungen an die KI-Forschung, die jedoch nur teilweise erfüllt wurden (vgl. Buxmann et al., 2021). Die Schwierigkeiten der Maschinen, Probleme zu lösen, die für Menschen einfach waren, führten zum "KI-Winter", in dem das Interesse und die finanzielle Unterstützung für die KI-Forschung abnahmen. In den 1980er Jahren brachten Expertensysteme, basierend auf Wissensdatenbanken und Regeln, neuen Aufschwung (vgl. ebd.), aber sie stießen schnell an ihre Grenzen bei der Handhabung von Unsicherheit und unvollständigen Informationen.

Ein weiterer Wendepunkt in der Geschichte der KI war der legendäre Schachwettkampf zwischen Garry Kasparov und Deep Blue im Jahr 1997, der den Fortschritt der KI symbolisierte und zeigte, dass Maschinen sogar die anspruchsvollsten Denkaufgaben meistern



<https://www.pexels.com/de-de/foto/dunke/-technologie-retro-tech-14683691/>

können (vgl. Ertel, 2016). Die Zukunft schien grenzenlos. Mit dem Aufkommen des maschinellen Lernens in den 2000er Jahren, insbesondere durch Algorithmen wie neuronale Netzwerke und Unterstützungsvektormaschinen, konnten Maschinen aus großen Datenmengen lernen und komplexe Muster erkennen. Ein aktuelles Beispiel für den Fortschritt in der KI ist ChatGPT von OpenAI, das menschenähnliche Konversationen führen und in natürlicher Sprache interagieren kann, was einen Innovationssprung in der künstlichen Intelligenz darstellt.

Seit ChatGPT scheinen die Grenzen des Einsatzes künstlicher Intelligenz unbegrenzt. Jeden Tag entstehen neue Tools und Plug-Ins, die uns unser Leben erleichtern. Wir können mit Fug und Recht behaupten, dass nun eine neue Ära der Technologie begonnen hat und das in so gut wie allen Branchen. Von der Automobilindustrie, über die Produktion, Logistik, Medizin bis hin zum Marketing und vielen weiteren Branchen. Künstliche Intelligenz ist das vorherrschende Thema, womit sich jeder beschäftigen sollte.



2. Ende der Menschheit oder nachhaltige Innovation?

2.1 Job Killer oder Wachstumschance?

Der rasante Fortschritt der künstlichen Intelligenz wirft immer wieder die Frage auf, ob sie letztendlich zu einem Jobkiller oder einem Sprung auf die nächste Entwicklungsstufe führen wird. Ängste vor Arbeitsplatzverlusten durch den Einsatz von KI sind weit verbreitet. Eine differenziertere Betrachtung zeigt jedoch, dass KI nicht Menschen ersetzt, sondern vielmehr diejenigen, die KI nutzen, diejenigen ersetzt, die keine KI nutzen. KI hat bereits zu Effizienzsteigerungen und Automatisierung in vielen Bereichen geführt. Routinemäßige und repetitive Aufgaben können von KI-Systemen schneller und präziser erledigt werden als von Menschen. Dies wird zweifellos zu Veränderungen auf dem Arbeitsmarkt führen und einige traditionelle Berufe wandeln.



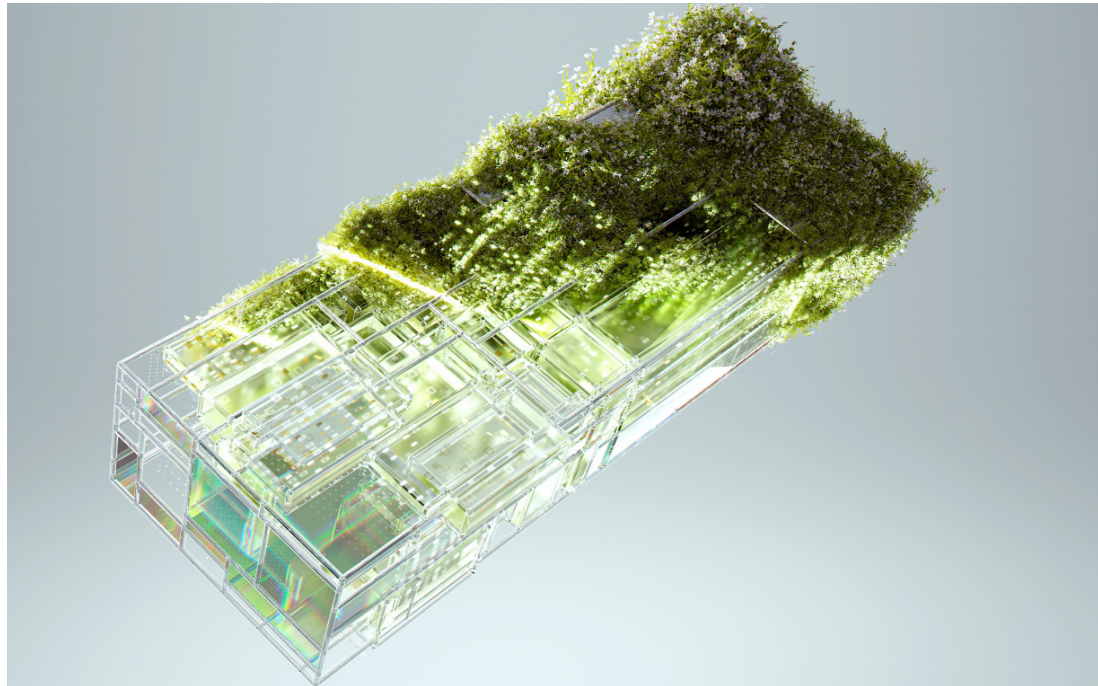
<https://usplash.com/de/fotos/LEPHZkQbUrK>

Es ist jedoch wichtig zu betonen, dass KI auch neue Berufsfelder und Möglichkeitengeschaffen hat, die zuvor undenkbar waren. Diejenigen, die bereit sind, KI in ihren Arbeitsalltag zu integrieren und ihre Fähigkeiten zu erweitern, können von den neuen Technologien profitieren. KI kann als Werkzeug dienen, um die menschliche Arbeitskraft zu verstärken und die Produktivität zu steigern. Datenanalysten können dank KI-Algorithmen riesige Datenmengen schneller analysieren und wertvolle Erkenntnisse gewinnen. Sogar der Job der Event-Planer:in wird von KI beeinflusst, indem sie die Kreativität fördert und Prozesse verschlankt – aber dazu später mehr.

Grundsätzlich ist also davon auszugehen, dass der Fortschritt der KI einen großen Einfluss auf den Arbeitsmarkt haben wird. Berufe werden sich jedoch tendenziell eher verändern als ganz verschwinden. Diejenigen, die allerdings weiterhin an veralteten Arbeitsweisen festhalten und sich nicht weiterentwickeln wollen, könnten tatsächlich von der technologischen Entwicklung abgehängt werden. Daher ist es von entscheidender Bedeutung, Bildungs- und Umschulungsprogramme zu fördern, um den Menschen die erforderlichen Fähigkeiten zu vermitteln, um erfolgreich mit KI zusammenzuarbeiten. Nur so können wir die Chancen und Potenziale der KI voll ausschöpfen und eine erfolgreiche Zukunft gestalten.



2.2 Künstliche Intelligenz als Teil einer nachhaltigen Zukunft

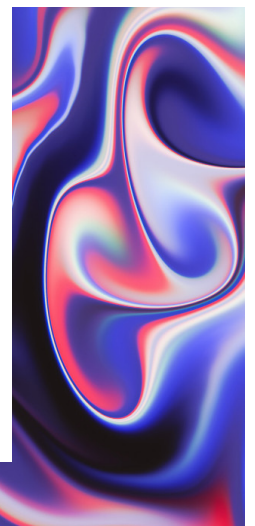


<https://bit.ly/3P6tKJY>

In einer sich stetig wandelnden Welt ist es von essenzieller Bedeutung, Wege zu finden, um eine nachhaltigere Entwicklung voranzutreiben. Hierbei spielt die Künstliche Intelligenz eine entscheidende Rolle. Durch ihr Potenzial, komplexe Probleme zu lösen und innovative Lösungsansätze zu liefern, kann KI einen maßgeblichen Beitrag zu einer nachhaltigen Zukunft leisten.

Ökologisch gesehen kann KI den ökologischen Fußabdruck, einschließlich von Events, reduzieren, indem sie präzise Datenanalysen nutzt, um die Energieeffizienz zu maximieren und den Ressourcenverbrauch zu optimieren. Sie ermöglicht nachhaltige Praktiken wie die Überwachung und Steuerung des Energieverbrauchs an Veranstaltungsorten. Darüber hinaus beeinflusst KI unser soziales Gefüge, indem sie Individualisierung und Diversität fördert: Durch das Sammeln und Analysieren von Daten kann KI besser auf individuelle Bedürfnisse eingehen und eine inklusivere Atmosphäre schaffen. Auch wirtschaftlich bietet KI Potenziale, da sie die betriebliche Ressourceneffizienz steigert und Kosten senkt. Unternehmen können durch vorausschauende Wartung (Predictive Maintenance), Prozessoptimierung und eine effizientere Logistikplanung ihre Wettbewerbsfähigkeit stärken.

KI hat somit erhebliches Potenzial für ein nachhaltiges Eventmanagement: Sie trägt dazu bei, dass Veranstaltungen bedürfnisorientierter und nachhaltiger durchgeführt werden, indem sie Prozesse automatisiert und dadurch zu einer Reduktion von Abfall, Energieverbrauch und CO₂-Emissionen beiträgt.



2.3 Datenschutz und Sicherheit

Die rasante Entwicklung von KI bringt zahlreiche Vorteile und Chancen mit sich, wirft jedoch auch Fragen und Bedenken bezüglich Datenschutz und Sicherheit auf. Es ist wichtig, die potenziellen Gefahren zu verstehen, die mit dem Einsatz von KI einhergehen, insbesondere in Bezug auf die Verbreitung von Falschinformationen, Rassismus, und die Bedrohung durch Deep Fakes.

Um den Datenschutz bei KI zu gewährleisten, ist Transparenz im Umgang mit Daten von großer Bedeutung. Unternehmen und Organisationen sollten sicherstellen, dass die Nutzung personenbezogener Daten für KI-Anwendungen rechtmäßig erfolgt und die Nutzer:innen über den Umgang mit ihren Daten informiert werden. Es ist ratsam, klare Datenschutzrichtlinien und -verfahren zu implementieren und den Einsatz von KI deutlich kenntlich zu machen.



Eine ernsthafte Gefahr besteht in der Fähigkeit von KI, hoch überzeugende Falschmeldungen zu generieren. KI-Modelle wie ChatGPT können Texte erzeugen, die zunächst authentisch wirken, aber tatsächlich falsch sind. Die Qualität der Trainingsdaten spielt dabei eine entscheidende Rolle, da fehlerhafte oder verzerrte Daten zu systematischen Fehlern führen können. Um Vorurteilen und Ungleichheiten entgegenzuwirken, ist es wichtig, auf eine qualitativ hochwertige und diverse Datenbasis zu achten und ethische Richtlinien in den Trainingsprozess zu integrieren. Besonders besorgniserregend ist die Verbreitung von Deep Fakes, bei denen mithilfe von KI realistisch aussehende manipulierte Medieninhalte erstellt werden. Diese Manipulationen können die Authentizität von Informationen und die Glaubwürdigkeit von Quellen stark beeinträchtigen. Um das Vertrauen in KI-Systeme zu stärken und eine verantwortungsvolle Anwendung sicherzustellen, ist der Schutz der Privatsphäre, die Implementierung sicherer Mechanismen und die Einhaltung ethischer Grundsätze von großer Bedeutung.

Insgesamt ist es wichtig, sich der potenziellen Gefahren bewusst zu sein und Maßnahmen zu ergreifen, um den Datenschutz, die Datenqualität und die ethische Anwendung von KI zu gewährleisten. Der Schutz der Privatsphäre, die Implementierung robuster Sicherheitsmechanismen und die Berücksichtigung ethischer Grundsätze sind essenziell, um das Vertrauen der Menschen in KI-Systeme zu stärken und deren verantwortungsvolle Anwendung zu gewährleisten. Nur so kann das volle Potenzial der KI genutzt werden, während gleichzeitig mögliche Risiken minimiert werden.

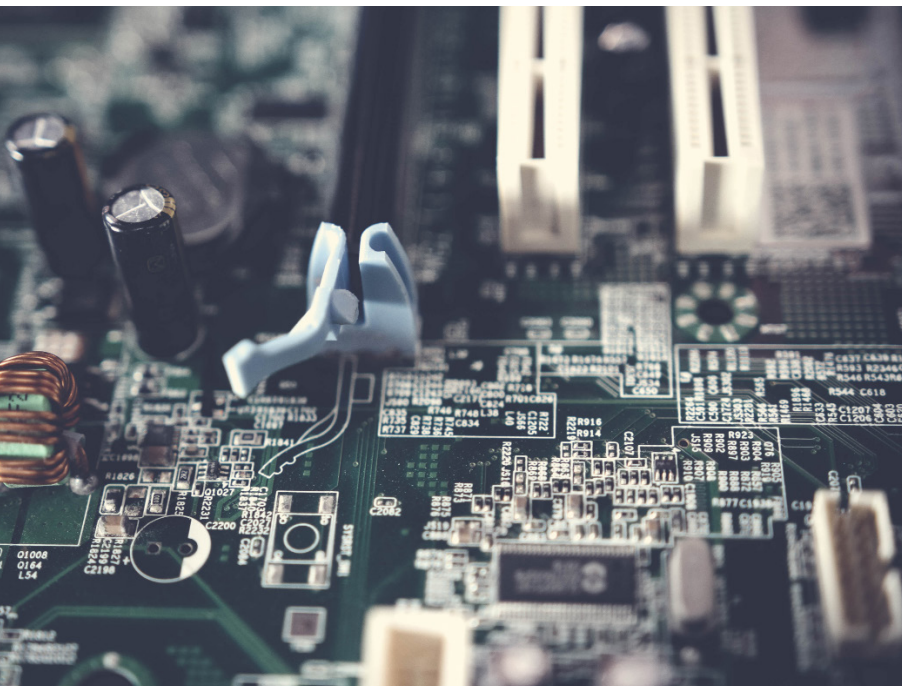


3. Künstliche Intelligenz meets Event Planning

Neben vielen Risiken und Herausforderungen, die die Künstliche Intelligenz mit sich bringt, entstehen aber vor allem große Chancen, insbesondere für Business Events. Gerade Technologische Innovationen, wie KI, bieten eine faszinierende Verbindung zwischen der digitalen und der realen Welt, die bei Business Events neue Möglichkeiten besonders für Kreativität schafft.

Künstliche Intelligenz wird die Art und Weise, wie Live-Events geplant, durchgeführt und erlebt werden revolutionieren. KI ermöglicht eine Vielzahl von Möglichkeiten, die sowohl Veranstalter:innen als auch Teilnehmer:innen positiv beeinflusst werden. Im Detail möchten wir dies im Folgenden erläutern:

3.1 Die kreative Revolution



<https://www.pexels.com/de-de/foto/tilt-shift-fotografie-des-motherboards-1432794/>

Die Chancen von Künstlicher Intelligenz in Bezug auf Kreativität sind vielfältig und bieten spannende Möglichkeiten. Insbesondere in kreativen Prozessen, wie der Konzepterstellung. Sie fungiert wie ein Turbo-Brainstorming und liefert in Sekundenschnelle Ideen, Impulse und verschiedene Blickwinkel.

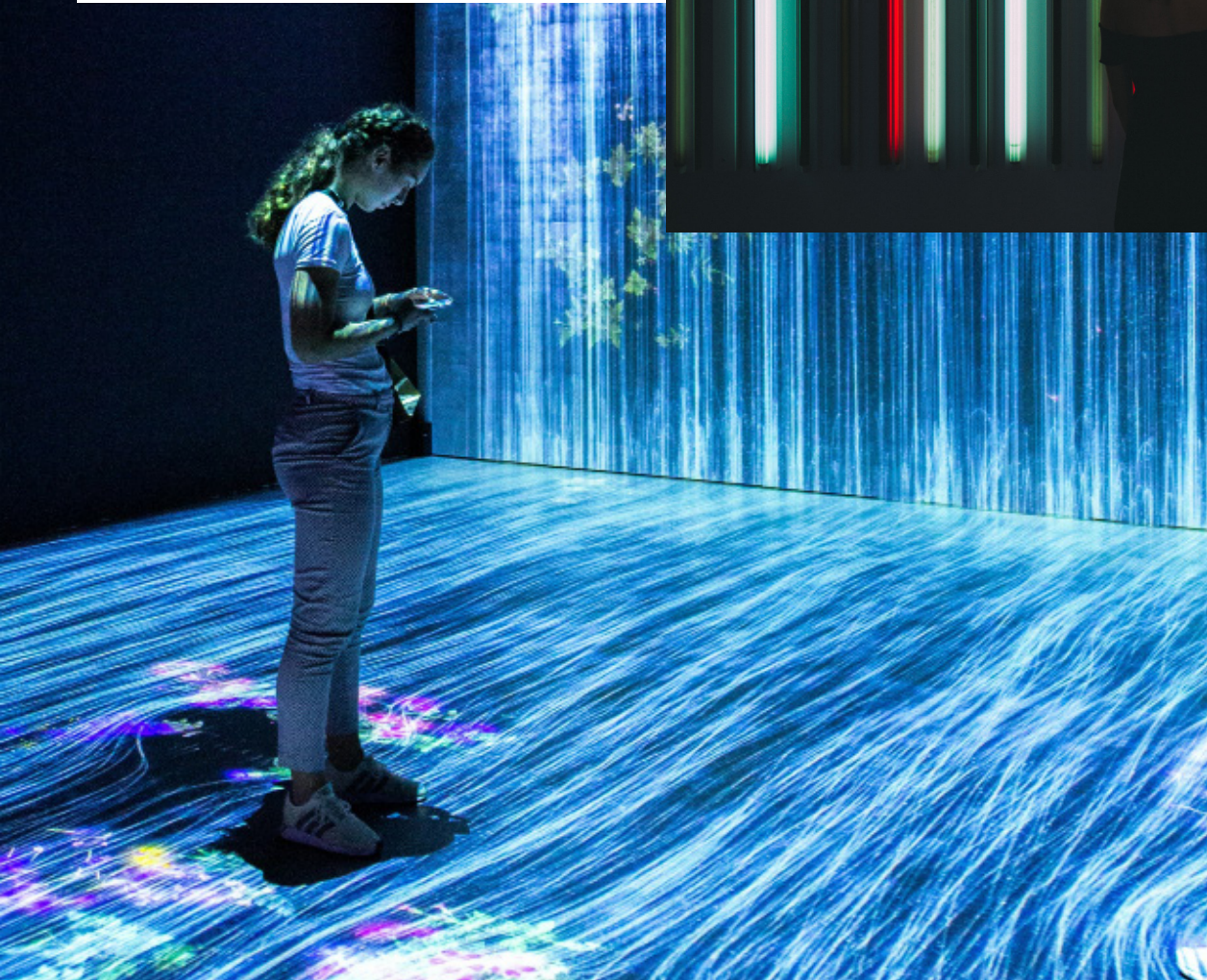
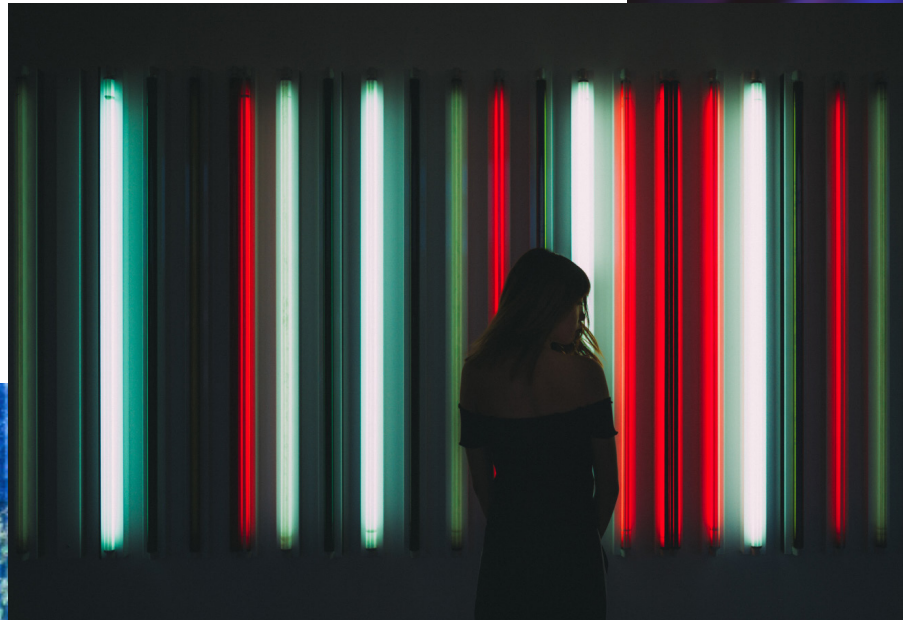
Darüber hinaus kann KI in kürzester Zeit bei der visuell aufbereitete für verschiedene kreative Aspekte unterstützen. Um das breite Wissen der künstlichen Intelligenz richtig einzusetzen ist das richtige „Briefing“ entscheidend. Mithilfe von KI-gestützten Tools und Algorithmen können Event-Planer:innen innovative und beeindruckende visuelle Konzepte entwickeln, die das Eventerlebnis für Teilnehmer:innen und Zuschauer:innen bereichern. Zu einem Event gehört auch immer die Vor- und Nachkommunikation. Sie kann Social Media Posts, Blogbeiträge, Einladungen und vieles mehr beinhalten. Alle diese Formate können zukünftig mit den richtigen Befehlen von Tools unterstützt werden.

3.2 Neue Dimensionen der Visualisierung

Visuelle Wahrnehmung spielen unter anderem eine wichtige Rolle bei der erfolgreichen Umsetzung von Events. Und KI kann dabei helfen, diese Komponente auf ein neues Level zu heben und unvergessliche visuelle Erlebnisse zu schaffen. Von der Auswahl und Bearbeitung von Bildern bis hin zur Erstellung von beeindruckenden visuellen Effekten ermöglicht KI eine verbesserte Visualisierung. Durch KI-gestützte Bildbearbeitung und -generierung können Bilder sowohl bewegt als auch unbewegt in kürzester Zeit erstellt werden. Mithilfe von KI-Tools können Bilder unkompliziert retuschiert, Videos geschnitten und bearbeitet werden. Dadurch eröffnen sich neue Möglichkeiten für die Content-Erstellung und die visuelle Gestaltung von Events.

Die Verwendung von KI-gestützten Tools ermöglicht es Event-Planer:innen auch ohne teure Filmstudios aufwendige Special Effects zu nutzen oder den Hintergrund von Aufnahmen auszutauschen, ohne einen Green Screen verwenden zu müssen. Dadurch können Events visuell beeindruckender und ansprechender gestaltet werden.

<https://unsplash.com/de/fotos/euQVngjZGSI>



<https://unsplash.com/de/fotos/hj5uMIRNg5k>

3.3 Next Level Experience dank intelligentem Teilnehmermanagement

Um die Experience auf Veranstaltungen zu verbessern und das Engagement der Teilnehmenden zu steigern, kann auch das Guestmanagement von KI unterstützt werden. Eine der großen Chancen liegt in der Personalisierung und dem Data Driven Eventmanagement: Durch deren Einsatz können die Bedürfnisse und Interessen der Teilnehmer:innen individuell berücksichtigt und angesprochen werden.

In einer Zeit, in der die Aufmerksamkeitsspanne der Menschen immer kürzer wird, ist es entscheidend, sie zur richtigen Zeit am richtigen Ort mit den relevanten Informationen zu versorgen: KI-gestützte Systeme können die Aufmerksamkeitsspanne der Teilnehmer:innen berücksichtigen und dir zur richtigen Zeit am richtigen Ort

relevante Informationen bereitstellen. Durch die Analyse von Daten wie Standort, Zeitplan und Präferenzen können Eventverantwortliche die Gäste mit Echtzeitbenachrichtigungen, personalisierten Zeitplänen und Empfehlungen versorgen. Dies führt zu einer verbesserten User Experience und die Relevanz und Wirksamkeit der Kommunikation wird gesteigert. Mithilfe von intelligenter Matchmaking Software können ebenfalls Vorlieben, Interessen und Verhaltensmuster analysiert werden, um maßgeschneiderte Inhalte, Empfehlungen und Vorschläge zu generieren. Sowohl in der Vor- als auch in der Nachkommunikation eines Events können somit gezielt Informationen und Angebote auf die Interessen der Teilnehmer:innen abgestimmt werden. Dadurch fühlen sich die Teilnehmer:innen stärker angesprochen und sind motivierter, aktiv am Event teilzunehmen.


Ein weiterer Vorteil von KI liegt in der Schaffung einer inklusiveren Atmosphäre auf Veranstaltungen. KI-Tools ermöglichen beispielsweise eine Audio-to-Audio-Simultanübersetzung in Echtzeit, sodass

Sprachbarrieren überwunden werden. Somit können die Gäste Vorträge und Präsentationen in ihrer Muttersprache verfolgen, was zu einer umfassenderen Einbindung und einem besseren Verständnis beiträgt. Dies schafft eine inklusivere Umgebung und fördert den kulturellen Austausch auf internationalen Events. Auch was den Service betrifft eröffnet KI neue Potenziale. Zum Beispiel bietet der Einsatz von intelligenten Chatbots realistischere Kommunikation als herkömmliche Chatbots, da sie natürliche Texteingaben verstehen und erzeugen können. Dies führt zu authentischen Interaktionen, die menschenähnlich und weniger mechanisch sind. Dabei kann eine künstliche Intelligenz sowohl einzelne Dokumente als auch komplette Websites auslesen, um deren Informationen dem Benutzer bei Bedarf zur Verfügung zu stellen. Ähnlich wie beim Chatbot funktioniert dies auch mit einer KI-gestützten Hotline. Ständig verbesserte Text-To-Speech Technologien geben Benutzer:innen das Gefühl eines persönlichen Beratungsgesprächs ohne die Betreuung eines Mitarbeiters rund um die Uhr zu benötigen.

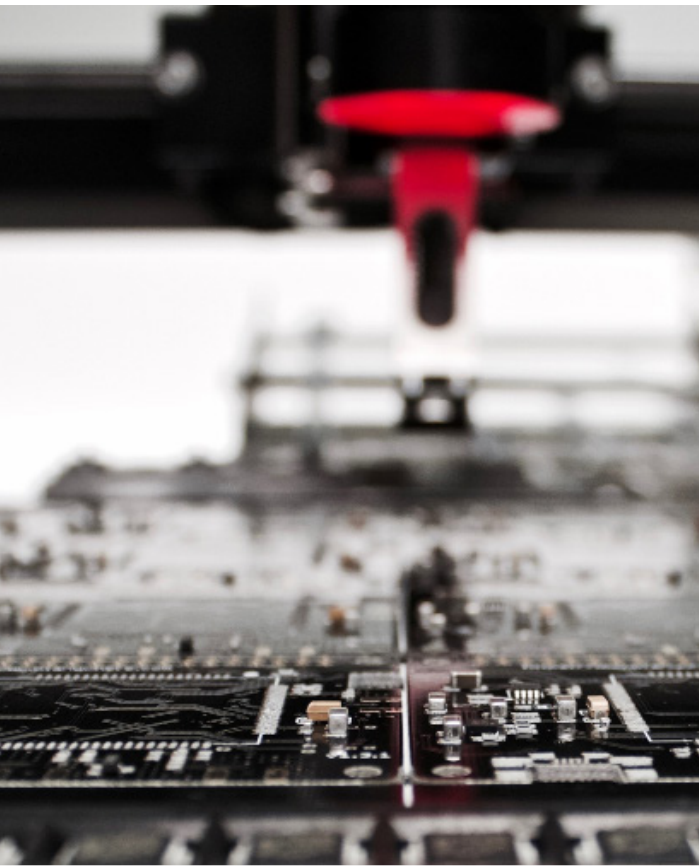


<https://unsplash.com/de/fotos/UzsTbtEZh0U>

3.4 The Power of Data



Künstliche Intelligenz besitzt darüber hinaus im Bereich der Analytics vielfältige Möglichkeiten, um Daten effektiv zu nutzen und fundierte Entscheidungen zu treffen. KI ist in der Lage, mit riesigen Datenmengen umzugehen und diese besser zu verarbeiten als wir Menschen. Das kann sehr hilfreich sein zu wissen, denn Daten sind heutzutage und werden auch in Zukunft eine wertvolle Währung sein.



KI ermöglicht jedoch nicht nur die Verwertung von Daten, sondern auch deren Sammlung: Durch verschiedene Analysetechniken wie Facial und Sentiment Analysen oder das Tracking von Verhaltensweisen kann KI uns helfen, Informationen über die Zufriedenheit und die Interessen von Besucher:innen zu erfassen. Basierend auf diesen Daten können Event-Planer:innen neue Strategien ableiten und ihre Prozesse optimieren. Die Analyse von Daten ermöglicht es, fundierte Entscheidungen auf der Grundlage von Fakten zu treffen, anstatt sich auf das Bauchgefühl zu verlassen oder dieses faktenbasiert zu unterstützen. Somit unterstützt KI den Wandel von intuitiven Entscheidungen hin zu datenbasierten und nachvollziehbaren Entscheidungsprozessen. Durch den Einsatz von KI-Analytics können Event-Planer:innen wertvolle Erkenntnisse gewinnen, um ihre Veranstaltungen zu verbessern. Sie können beispielsweise das Feedback der Teilnehmer:innen analysieren, das Engagement der Besucher:innen messen oder die Effektivität von Marketingkampagnen bewerten. Dies ermöglicht eine kontinuierliche Optimierung und Anpassung der Eventstrategie.

<https://unsplash.com/de/fotos/wSTCaQpIic>

3.5 How to get started: 5 KI-Prompts für Event-Planer:innen

Wir haben gelernt, dass die Künstliche Intelligenz jeden Bereich der Eventproduktion positiv beeinflussen kann und neue Potenziale für Eventverantwortliche eröffnet. Doch wie genau fange ich damit an? Zugegebenermaßen ist der Einsatz von diversen KI-Tools nicht trivial und bedarf einer intensiven Einarbeitung. Der Klassiker unter den KI-Tools – ChatGPT – ist hingegen auch ohne große Vorkenntnisse leicht anzuwenden und bietet Event-Planer:innen den perfekten Einstieg. ChatGPT ist ein Chatbot, der als virtueller, turboschneller und allwissender Assistent dienen kann.

Wir können ihn als Sparringspartner, Ideengeber, Texter und noch vieles mehr nutzen. Dazu ist es nötig einen sogenannten „Prompt“ einzugeben, was so viel wie ein Befehl ist, wie wir ihn auch bei Google eintippen. Dabei unterscheidet man zwischen unstrukturierten Prompts (einfach) und strukturierten Prompts (detailliert). Je nach Konkretisierungsgrad werden die Ergebnisse dann zielführender. Für den Anfang reichen jedoch auch erst einmal einfache Prompts. Wir möchten dir für den Einstieg fünf Prompts mit auf den Weg geben, die du als Event-Planer*in nutzen kannst:

- **#1** „Schreibe mir eine förmliche Einladung für das Event XY am 21.11.2024 ab 17 Uhr in Berlin. Beim Event geht es um den Launch des neuen Produkts XY. Es herrscht eine exklusive und festliche Stimmung. Die Empfänger:innen der Einladungen sind Influencer*innen und Journalist:innen.“
- **#2** „Du bist XY (Zielgruppe/Kunde beschreiben), gib mir Feedback zu folgendem Konzept.“
- **#3** „Gib mir eine Anleitung, wie ich mein Event auf Diversität und Inklusion prüfen kann.“
- **#4** „Ich plane eine Führungskräfteetagung für einen großen deutschen Automobilkunden. Es soll Break-Out Sessions geben. Nenne mir 5 Ideen, was die Teilnehmenden in den Break-Out Sessions machen können.“
- **#5** „Ich möchte starke Zitate in meinen Pitch integrieren. Im Pitch möchte ich Botschaft XY vermitteln. Nenne mir 10 Zitate von bekannten Persönlichkeiten, die meine Aussage untermauern.“

Wenn du Interesse daran hast, dich noch intensiver mit dem Thema Prompting auseinanderzusetzen, du mehr über Künstliche Intelligenz in der MICE-Branche erfahren willst, dann komm noch diesen Herbst zur IMEX Amerika oder sei nächstes Jahr bei der IMEX in Frankfurt dabei.



<https://www.pexels.com/de-de/foto/hand-technologie-wissenschaft-3913025/>

3.6 AI drives LIVE

Nachdem die relevanten Bereiche der Eventplanung nun vor dem Hintergrund des Einsatzes künstlicher Intelligenz beleuchtet wurden, können wir festhalten, dass KI einen positiven Impact auf Business Events haben werden. Ein zentrales Element bleibt dennoch unverändert: Die einzigartige und unersetzliche Erfahrung des "Live"-Moments. Trotz aller technologischen Fortschritte kann kein KI-Tool den Zauber und die Energie einer Live Experience vollständig ersetzen. Live bleibt damit in einer sich immer stärker digitalisierenden Welt der letzte verbleibende Kanal, der authentisch, emotional und glaubwürdig ist. Zuvor haben wir schon die Gefahren von Deep Fakes thematisiert. Dieses Risiko verringert sich bei einem Live Business Events schlagartig, da die Teilnehmenden dort einen wahrhaftigen und echten Moment erleben.

Eine Live-Veranstaltung schafft eine einzigartige Verbindung zwischen den Teilnehmer:innen. Die unmittelbare Präsenz und Interaktion zwischen den Menschen erzeugen eine Atmosphäre, die in der digitalen Welt nur schwer zu replizieren ist. Die gemeinsame Erfahrung schafft emotionale Bindungen und Erinnerungen, die lange nach dem Event bestehen bleiben. Wir nennen dies das Lagerfeuer-Gen. Jeder Mensch sehnt sich nach dem Zusammenkommen am Lagerfeuer, wo spannende Geschichten erzählt werden und ein Gefühl von Gemeinschaft entsteht. Trotz aller technologischen Fortschritte und der Entwicklung von AI-Tools, die das Veranstaltungsmanagement optimieren und personalisierte Erlebnisse ermöglichen, kann keine Technologie den einzigartigen Live-Moment vollständig ersetzen. Künstliche Intelligenz kann sicherlich dazu beitragen, die Effizienz von Veranstaltungen zu verbessern und personalisierte Inhalte anzubieten, aber die menschliche Komponente ist entscheidend.

Wir sind überzeugt, dass der Wert von Live durch die zunehmende Entwicklung der KI in Zukunft noch weiter steigen wird. Wir gehen davon aus, dass wir in der Marketingkommunikation ein digitales Grundrauschen mit Live Business Events als absolute Highlights und Leuchtturmprojekte erleben werden. Marketing Budgets werden sukzessive nach Live Business Events, als den entscheidenden Kommunikationskanal, ausgerichtet.

Betrachtet man alleine die Aufmerksamkeitsspanne von Marketingaktivitäten in sozialen Medien, so stellen wir fest, dass diese bei Plattformen wie TikTok oder Instagram nur noch bei 0,4 Sekunden liegt. Das ist die Zeit, die ein Inhalt bekommt, um das Interesse der Rezipient:innen zu wecken, andernfalls wird weitergeswiped. Bei Live Business Events hingegen rechnen wir in Stunden der Aufmerksamkeit. Teilnehmende erleben die Veranstaltung mit Haut und Haar.

4. In a Nutshell

Die rasante Entwicklung der Künstlichen Intelligenz hat eine neue Ära der Technologie eingeläutet, die sich in allen Branchen bemerkbar macht - die MICE-Branche bildet hier keine Ausnahme. KI bietet enorme Chancen, um Effizienzsteigerungen, Automatisierung und innovative Lösungsansätze. Dennoch sind auch Herausforderungen und Fragen im Hinblick auf Datenschutz, Transparenz und Fairness zu berücksichtigen, um eine verantwortungsvolle Nutzung von KI sicherzustellen.

Der Einsatz von KI in der Planung von Events verspricht gesteigerte Produktivität, verbesserte Qualität und mehr Spaß bei der Arbeit. Durch den intelligenten Einsatz von KI-gestützten Tools und Technologien können Event-Planer:innen effizienter arbeiten, wiederkehrende Aufgaben automatisieren und Prozesse vereinfachen. Dadurch wird die Produktivität gesteigert und gleichzeitig die Qualität der Veranstaltungen verbessert. Mit KI als Partner können Event-Planer:innen ihre Arbeit optimieren und eine ansprechende und unterhaltsame Erfahrung für alle schaffen.

Wenn wir jedoch eine Sache mitnehmen sollten, dann, dass die Faszination und Bedeutung von Live-Veranstaltungen in einer digitalisierten Welt bemerkenswert sind: Obwohl Technologie und KI neue Möglichkeiten eröffnen, bleibt der Zauber und die Energie einer Live-Aufführung unersetzlich. Live-Veranstaltungen schaffen eine einzigartige Verbindung zwischen Teilnehmer:innen, Künstler:innen und Redner:innen, die in der digitalen Welt nur schwer zu replizieren ist. Die unmittelbare Präsenz und Interaktion erzeugen eine Atmosphäre, die emotionale Bindungen und bleibende Erinnerungen schafft. Trotz aller technologischen Fortschritte können virtuelle Kommunikation und Online-Erlebnisse das Bedürfnis nach authentischen und unmittelbaren Erfahrungen nicht vollständig ersetzen.

In einem Merksatz: AI drives LIVE!



<https://unsplash.com/de/fotos/zwd4v35-ewb4v>

Contributors:

VOK DAMS WORLDWIDE

Die Agenturgruppe VOK DAMS in Wuppertal ist eine der international führenden Kommunikations-Agenturen für Events und Live-Marketing mit Büros in München, Hamburg, Frankfurt, Stuttgart und Berlin sowie Niederlassungen in USA, Frankreich, UK, Iberia, China (Beijing und Shanghai), Tschechien, Brasilien und Dubai.

Schwerpunkt des Leistungsangebotes ist die erlebnisorientierte Marketing-Kommunikation mit Events und Medien, Informations-, Qualifikations- und Motivationsprogrammen, Roadshows, Corporate-, Public- und Exhibition -Events sowie Hybrid Events und Live Campaigns.

Erfahre mehr über VOK DAMS:
<https://www.vokdams.de>

IMEX

IMEX ist das Herzstück der weltweiten MICE-Gemeinschaft. Die IMEX veranstaltet zwei internationale Fachmessen: Die IMEX Frankfurt in Deutschland und die IMEX America in Las Vegas. Jedes Jahr kommen Tausende von Veranstaltungsplaner*innen, Einkäufern und Lieferanten auf der IMEX zusammen, um wichtige Geschäftskontakte zu knüpfen. Ziel ist es, die globale Veranstaltungsbranche zusammenzubringen, um Geschäfte zu machen, zu lernen und positive Veränderungen voranzutreiben.

Erfahre mehr über IMEX:
<https://www.imexexhibitions.com>